

1.2006

GUTE ARCHITEKTUR KANN MAN KAUFEN

ARCHITEKTEN • RECHTE WIENZEILE 37 • A-1040 WIEN • TELEFON: +43-1-587 29 24
E-MAIL: OFFICE@ARCHITECTS.CO.AT • SITE: HTTP://WWW.ARCHITECTS.CO.AT

MASCHA &
SEETHALER

geburtstag

Die Ellipse ist 3 Jahre alt. Wir haben nachgefragt was Bau-träger (www.BAI.at) und Mieter (www.LBG.at) dazu sagen.



erfolg

Im Wettbewerb um die städtebau-liche Lösung des Science Park und den Neubau des Mechatronik in Linz konnte ein Ankauf errungen werden.



gleichentfer

Das Haus der Forschung hat die Dachgleiche erreicht. Das war Anfang Februar - trotz Eiseskälte - ein guter Grund zum Feiern. Webcam unter: <http://webcam.warum.net/hdf/>



publikation

Wir haben uns sehr gefreut, dass zwei Gebäude, die wir geplant haben, in den aktuellen und neu erschienenen and:guide von Wien aufgenommen wurden.



tipp

Für alle die's wirklich wissen wollen: Auf dieser Site gibt's einen House Configurator. Online wird das Haus zusammengestellt - mit Plan, Schaubild und Preisschild. Zu finden auf: www.marmolradzinerprefab.com



DI Robert Hahn
Leiter der Projektentwicklung
BAI Bauräger Austria Immobilien:

“Die Ellipse ist nach wie vor ein Musterbeispiel für eine erfolgreiche Projektentwicklung; angefangen bei der Widmung über die Realisierung und mittlerweile auch im Betrieb.”



Mag. Heinz Harb
Vorsitzender der Geschäftsführung
LBG Wirtschaftstreuhand Österreich:

“Ziel war, von unserem bisherigen Standort, einem Palais in der City, in ein markantes, innovatives und zugleich effizientes Büroobjekt zu übersiedeln. Mit der Ellipse ist dies hervorragend gelungen. Die Bauzeit war von uns mit 11 Monaten mehr als knapp vorgegeben und wurde perfekt eingehalten. Resümee nach 3 Jahren Büro- und Beratungsbetrieb: modern, hell, tägliche Abläufe funktionieren, eine attraktive Architektur - einfach gelungen!”

fertig

Im neuen Stadtteil Meidlings, dem Kabelwerk, wurde der erste Bauteil seiner Nutzung übergeben:

Hotel und Seminarzentrum
Nutzfläche: ca. 4.000 m²
78 Zimmer, 20 Apartments, Cuisinette, Frühstücksraum, Schanigarten

Shops
Nutzfläche: ca. 1.600 m²
Nahversorger, Drogeriemarkt, Trafik, Bank

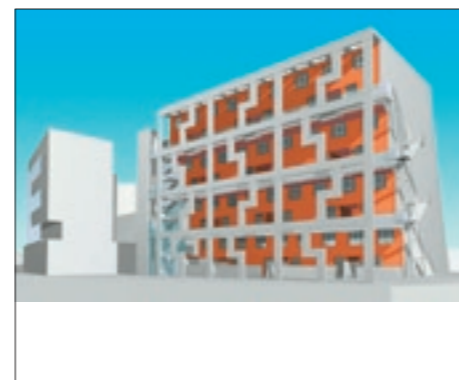
Wohnungen:
Nutzfläche: ca. 4.600 m²
52 Eigentumswohnungen, Gemeinschaftsraum, Gemeinschaftsterrasse

Tiefgarage:
99 PKW Stellplätze



bau

Das Terrassenhaus (Bauplatz D der Kabelwerke) ist im Bau. Dachgleiche wird im Juni 2006 sein. Fertigstellung ist für Jänner 2007 geplant.



planung

In der Donaufelderstraße ist ein Wohnbau mit 24 Wohnungen in Planung. Auftraggeber ist Neues Leben.

