

2:2009

GUTE ARCHITEKTUR KANN MAN KAUFEN

ARCHITEKTEN • RECHTE WIENZEILE 37 • A-1040 WIEN • TELEFON: +43-1- 587 29 24
E-MAIL: OFFICE@ARCHITECTS.CO.AT • SITE: HTTP://WWW.ARCHITECTS.CO.AT

MASCHA &
SEETHALER

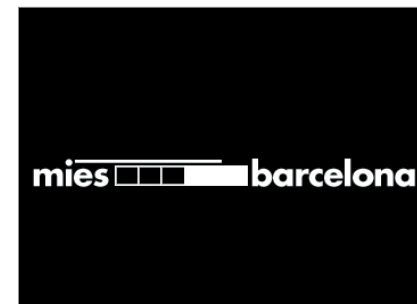
team

Die Frauenquote bei Mascha und Seethaler ist seit 2009 50%.
9 Frauen : 9 Männer



award

Mascha & Seethaler wurden mit der Architektengruppe Kabelwerk für den wohl renommiertesten Architekturpreis weltweit nominiert: den Mies van der Rohe Award



award

Ein unglaublicher run. Zum 4.ten Mal in Serie gewann Mascha & Seethaler den Oscar der MA 19 Architektur und Stadtgestaltung, dieses Mal für das Projekt Mortaraplatz. Nach dem Hattrick peilen wir jetzt den Grand Slam an!



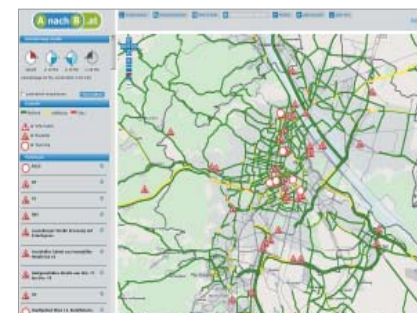
run

Christian Seethaler absolvierte die 78,5 Kilometer und 2.360 Höhenmeter des legendären Swiss Alpin Marathons in 9 Stunden 27 Minuten und 12 Sekunden und lief damit in die vordere Hälfte des Feldes.
www.swissalpine.ch



tipp

www.anachb.at berechnet Reisezeiten für Fussgänger, Radfahrer, Öffis und PKW im Raum Wien, Niederösterreich und Burgenland. www.wiewohin.at ebenso, hier erfährt man zusätzlich den ökologischen Impact für das jeweilige Medium, die Kosten und sogar den Erlebniswert (Lifestyle)!



DIESER NEWSLETTER ERSCHEINT HALBJÄHRLICH ZU IHRER INFORMATION © MASCHA & SEETHALER

2:2009

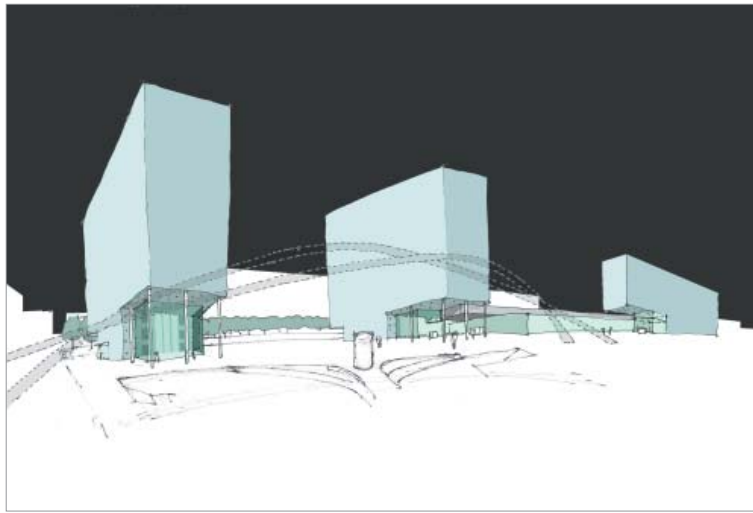


Image: M & S

prag

Mascha und Seethaler planen das neue Zentrum des Bezirks Prag 9.

Auftraggeber: OC9, Prague
 Architekten: Mascha & Seethaler
 Planungsbeginn: 2008
 Büros, Shops, Dienstleister
 BGF (o.i.): 50.000 m²

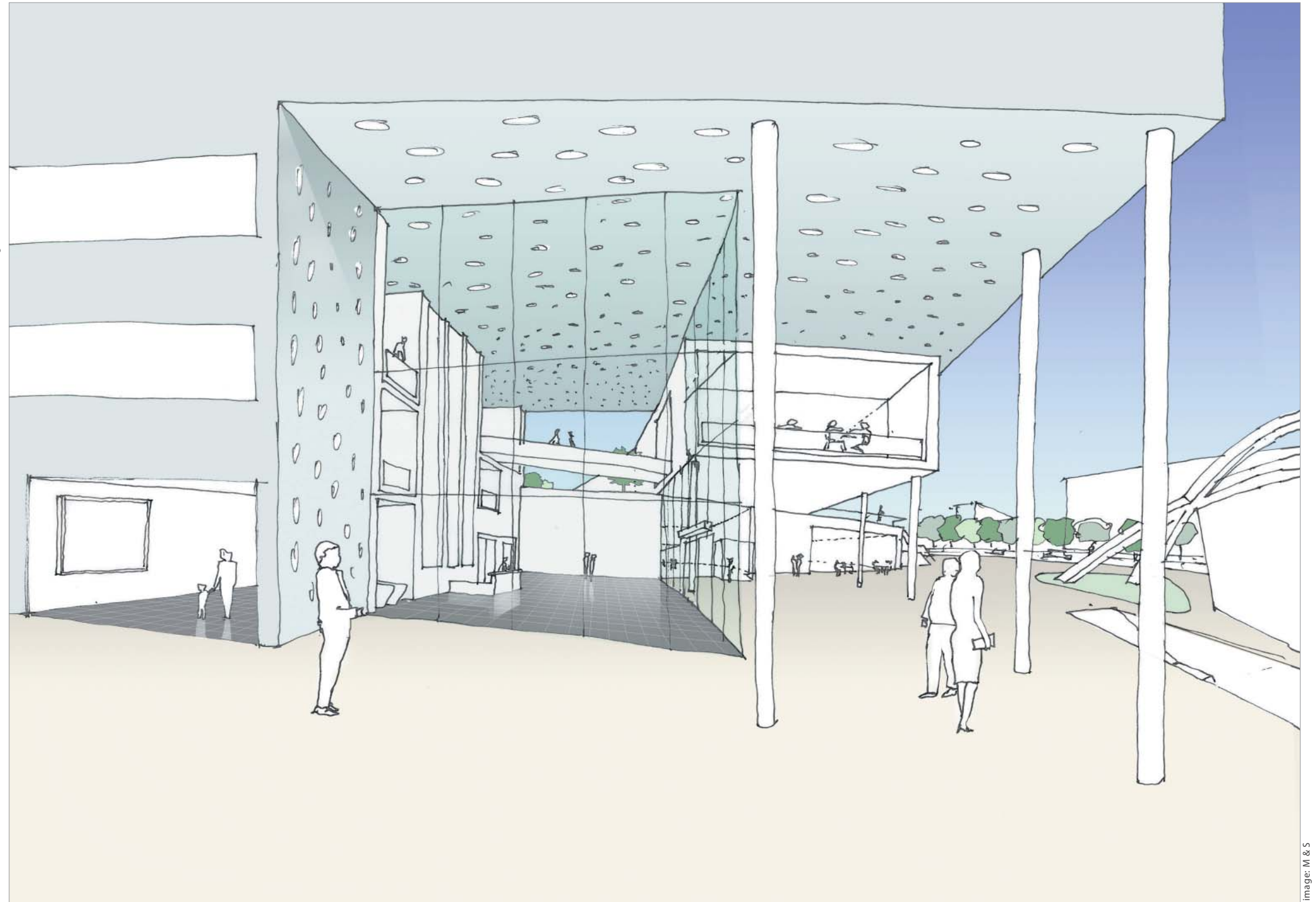


Image: M & S

wien

Die Wohnhausanlage Hausgrundweg 31, Wien Donaustadt wurde fertiggestellt und den Nutzern übergeben. Ein Bauwerk das zwischen unterschiedlichsten Masstäben seiner Nachbarn vermittelt

Auftraggeber: Neues Leben
 Architekten: Mascha & Seethaler
 Planungsbeginn: 2007
 Baubeginn: Frühjahr 2008
 Fertigstellung: Frühjahr 2009
 38 Wohnungen
 NNFI (o.i.): 3.445 m²



Foto: M&S

zillertal

Im Zillertal wird ein 4* Hotel mit Spa und medical treatment von Mascha & Seethaler geplant.

Auftraggeber: Almdorf Errichtungs- und Beteiligungs GmbH
 Architekten: Mascha & Seethaler
 Planungsbeginn: Frühjahr 2008
 150 Zimmer, Restaurants, Spa, medical treatment
 NNFI (o.i.): 19.500 m²

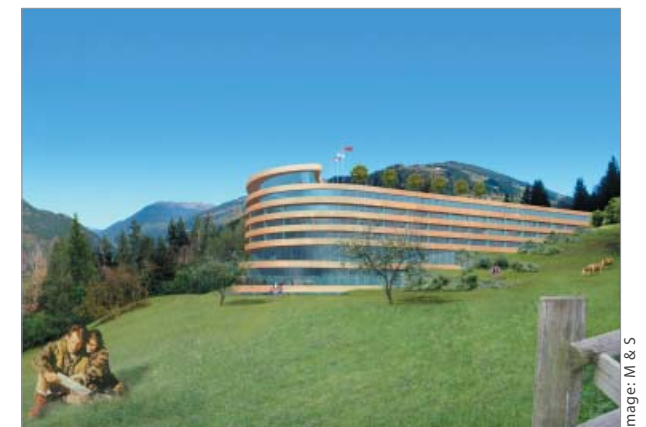


Image: M & S